

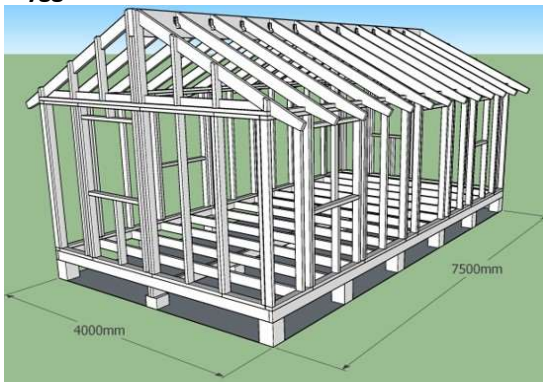


Materialbeskrivning

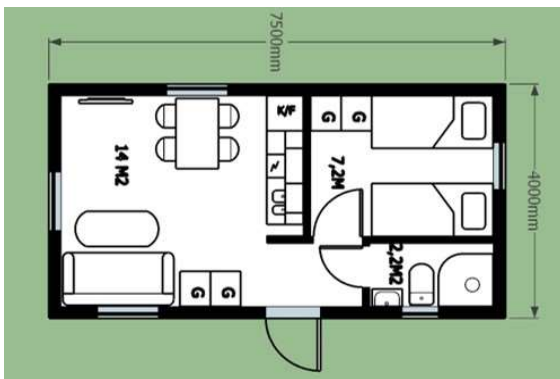
Mostugan30-1

bredd	längd	m2	höjd
4000	7500	30	2400

Byggstomme



Byggsats



Innehållsförteckning i respektive paket

**Byggstomme
moduler**



Golv: 45x145 bjälkar tillkopat

Väggmoduler: 45x95 regler h=2250

Tak: Limträbalk 90x315, 45x145 takåsar, gaveltakstolar

Innehållsförteckning i respektive paket

Materialsats för komplettering av byggstomme	Golv: 22mm spångolv	
	Väggar: 45x145 timmerpanel eller 22mm panel + regler 22x145 knutbräder, 45x95 skarvreglar	
	Tak: 20x120 räspont, 22x145 vindskivor/hängbräder, 45x45 förstyvning	
	Snickerier: F10-10 1l 2gl isoler vit	3 st
	F8-10 1l 2gl isoler vit	1 st
	F6-8 1l 2gl isoler vit	1 st
	9-20 Ytterdörr panel 18gr	1 st
Byggsats oisolerad tillkapat	Golv: 45x145 bjälkar, 22mm spångolv	
	Väggar: 45x145 timmerp. eller 22x145 panel + regler	
	Tak: Limträbalk 90x270, 45x145 takåsar, gaveltakstolar 20x120 räspont, 22x145 vindskivor/hängbräder, 45x45 förstyvning	
	Snickerier: F10-10 1l 2gl isoler vit	3 st
	F8-10 1l 2gl isoler vit	1 st
	F6-8 1l 2gl isoler vit	1 st
	9-20 Ytterdörr panel 18gr	1 st
Väggmoduler	Samma som byggsats oisolerad men med färdiga väggmoduler som enkelt kan monteras. (liggande panel monteras på plats)	
Plåttak/avvattning	Underlagspapp, 22x45 ströläkt, 22x70 skruvläkt vald plåttyp, vindskiveplåt, fotplåt, nockplåt, skruv hängrännor, rännkrokar, stuprör, rörböjar, omsvep	
Spik/skrubbeslag	Alla erforderliga spik, skruv, balkskor och vinkelplåtar.	
Isoleringspaket s	Golv: 22x95 trossbottenbräda, 6mm trossbottenskiva, 95mm isol	
	Väggar: vindskyddsduk, 22x45 luftspaltsläkt 45x95 regler, 95mm isolering	
	Tak: vindskyddsduk, 45x45 luftspaltsläkt 95mm isolering	
Isoleringspaket extra	Golv: 22x95 trossbottenbräda, 6mm trossb-skiva, isolering 195mm	
	Väggar: vindskyddsduk, 22x45 luftspaltsläkt Reglar 45x95 + 45x45mm, isol 145mm byggplast, 11mm OSB skiva, 13mm gips alternativt 13mm furupanel	
	Tak: vindskyddsduk, 45x45 luftspaltsläkt isolering 145mm 12mm Huntonit, alt 13mm furupanel	
		Byggstommar En bra start på bygget